



**NEU!**

# SPUTNIK



Sehende & schwebende  
**Kameradüse**

**Die Revolution in der Kanalreinigungstechnik!**



# SEHEN • SPÜLEN • REINIGEN • ÜBERPRÜFEN • DOKUMENTIEREN

## Kameradüse



modulares System mit **spezieller Anordnung der Düseneinsätze** zur Befahrung von Hausanschlüssen und Kanälen **DN100 bis DN400 am Scheitel**, Drehen und mehrfaches Abbiegen rechts und links vom Hauptkanal bis zu 90° mit einer hochauflösenden Kamera und LED-Beleuchtung zur optischen Überprüfung



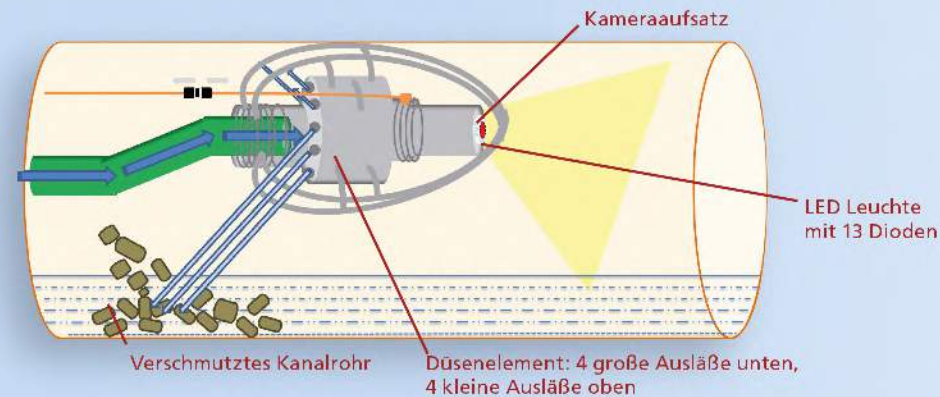
## Kabeltrommel

zur elektrischen Versorgung der Kamera und der **LED-Beleuchtung am Düsenkopf**

## Software und Zubehör

(auf Anfrage erhältlich)

- individuelle Softwarelösungen für externe Medien
- Datentransfer
- Programme zur Schadensermittlung



**PERMANENTE OPTISCHE KONTROLLE DER REINIGUNG  
SICHTUNG UND DOKUMENTATION**

## Sehende Solenreinigungsdüse für die Großkanalreinigung

- für die Großkanalreinigung geeignet ab DN250 bis DN1500
- hochauflösende Kamera
- LED Beleuchtung

## Drehhaspel

(Patent angemeldet)

hydrodynamischer Vortrieb  
**mehrfaches Abbiegen** rechts und links vom Hauptkanal **bis zu 90°**



## Steuerung

- Bedienschrank
- Funkfernsteuerung
- Intuitivsteuerung
- Monitor mit tageslichtfähigem Display

Aufnahme von freien Bild-/Video-dateien zur externen Verwendung  
Anzeige von Meterleistung, Datum, Uhrzeit und frei programmierbaren Angaben





Weitere Informationen und ein Produktvideo auf unserer Internetseite  
[www.wiedemann-enviro-tec.de](http://www.wiedemann-enviro-tec.de)



**WIEDEMANN enviro tec GmbH & Co. KG**

Freiweg 4 • D-86450 Altenmünster

Tel.: +49 8295-9693-0 • Fax: +49 8295-9693-30

info@wieviro.com • wieviro.com